

### Prensaestopas para cable armado E1WF

Prensaestopas para cable armado con corona de alambres de acero (RVMV).  
Doble compresión (cubierta intermedia y cubierta externa).

Aptos tanto para aplicaciones interiores como exteriores.

Protección contra explosión:

II 2 GD Ex d IIC

Ex e II

Ex tD A21 IP66/67

Protección: IP 66/67

Temperatura máxima: 100°C

Uso en zonas con peligro de explosión:  
Zonas 1, 2, 21 y 22.



### Reductores



Reductores metálicos para zonas con riesgo de explosión.

### Adaptadores

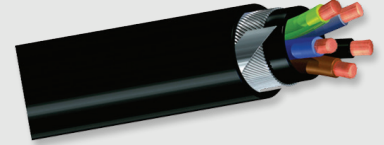


Adaptadores metálicos para zonas con riesgo de explosión.

### Cable armado RVMV-K FB RH 0.6/1kV

Cable flexible armado apto para instalaciones eléctricas fijas en locales con riesgo de incendio y explosión, en emplazamientos de Clase I y Clase II.

Según ITC-BT-029 del Reglamento Electrotécnico de Baja Tensión.



### Normativas / Propiedades generales

Normativa constructiva IEC60502

No propagador de la llama según EN60332-1-2 / IEC60332-1-1

No propagador del incendio según EN50266-2-4 / IEC60332-3-24

Resistente a hidrocarburos y aceites minerales según UIC-895OR

Buena resistencia a agentes químicos  
Buena resistencia a los impactos de agua  
Excelente resistencia mecánica  
Apto para interior y exterior

### Prensaestopas cable armado (rosca de entrada NPT)

Rosca entrada:	Cubierta ext.:		Dimensión Hexagono (H):	Ref.:
	Min.:	Máx.:		
1/2"	8	13	H25 x 27	7B0401
1/2"	12	15,1	H25 x 27	7B0402
1/2"	13	17,5	H31 x 33	7B0403
1/2"	16	19,5	H31 x 33	7B0406
3/4"	13	17,5	H31 x 33	7B0405
3/4"	16	19,5	H31 x 33	7B0407
3/4"	17,5	22	H36 x 39	7B0408
3/4"	21	26	H36 x 39	7B0410
1"	17,5	22	H36 x 39	7B0409
1"	21	26	H36 x 39	7B0411
1"	22	28	H45 x 49	7B0412
1"	27	32	H45 x 49	7B0414
1-1/4"	22	28	H45 x 49	7B0413
1-1/4"	27	32	H45 x 49	7B0415
1-1/4"	30	35	H55 x 59	7B0416
1-1/4"	35,1	40	H55 x 59	7B0418
1-1/2"	30	35	H55 x 59	7B0417
1-1/2"	35,1	40	H55 x 59	7B0419
1-1/2"	38	45	H68 x 73	7B0420
1-1/2"	43	50	H68 x 73	7B0422
2"	38	45	H68 x 73	7B0421
2"	43	50	H68 x 73	7B0423
2"	48	53	H82 x 88	7B0424
2"	51	56	H82 x 88	7B0426
2"	55	60	H82 x 88	7B0428
2-1/2"	48	53	H82 x 88	7B0425
2-1/2"	51	56	H82 x 88	7B0427
2-1/2"	55	60	H82 x 88	7B0429
2-1/2"	56	62	H98 x 106	7B0430
2-1/2"	62,1	66	H98 x 106	7B0432
2-1/2"	66,1	70	H98 x 106	7B0434
2-1/2"	68	75	H98 x 106	7B0436
3"	56	62	H98 x 106	7B0431
3"	62,1	66	H98 x 106	7B0433
3"	66,1	70	H98 x 106	7B0435
3"	68	75	H98 x 106	7B0437
3"	74	83	H110 x 120	7B0438
3"	82	90	H110 x 120	7B0440
3-1/2"	74	83	H110 x 120	7B0439
3-1/2"	82	90	H110 x 120	7B0441
3-1/2"	89	94	H120 x 130	7B0442
3-1/2"	93	98	H120 x 130	7B0443
4"	89	94	H120 x 130	7B0444
4"	93	98	H120 x 130	7B0445

### Prensaestopas cable armado (rosca de entrada métrica)

Rosca entrada:	Cubierta ext.:		Dimensión Hexagono (H):	Ref.:
	Min.:	Máx.:		
M16x1,5	8	13	H25 x 27	7B0301
M16x1,5	12	15,1	H25 x 27	7B0302
M20x1,5	8	13	H25 x 27	7B0324
M20x1,5	12	15,1	H25 x 27	7B0325
M20x1,5	13	17,5	H31 x 33	7B0303
M20x1,5	16	19,5	H31 x 33	7B0304
M25x1,5	17,5	22	H36 x 39	7B0305
M25x1,5	21	26	H36 x 39	7B0306
M32x1,5	22	28	H45 x 49	7B0307
M32x1,5	27	32	H45 x 49	7B0308
M40x1,5	30	35	H55 x 59	7B0309
M40x1,5	35,1	40	H55 x 59	7B0310
M50x1,5	38	45	H68 x 73	7B0311
M50x1,5	43	50	H68 x 73	7B0312
M63x1,5	48	53	H82 x 88	7B0313
M63x1,5	51	56	H82 x 88	7B0314
M63x1,5	55	60	H82 x 88	7B0315
M75x1,5	56	62	H98 x 106	7B0316
M75x1,5	62,1	66	H98 x 106	7B0317
M75x1,5	66,1	70	H98 x 106	7B0318
M75x1,5	68	75	H98 x 106	7B0319
M90x1,5	74	83	H110 x 120	7B0320
M90x1,5	82	90	H110 x 120	7B0321
M100x1,5	89	94	H120 x 130	7B0322
M100x1,5	93	98	H120 x 130	7B0323

### Reductores

Reductor:	Métrica:		NPT:	
	M	H	M	H
OSRA 20	M20	M16	-	-
		M16	-	1/2"
OSRA 25	M25	M20	3/4"	-
		-	-	-
OSRA 32	M32	M16	-	1/2"
		M20	1"	3/4"
		M25	-	-
		M20	-	1/2"
OSRA 40	M40	M25	1-1/4"	3/4"
		M32	-	1"
		M25	-	3/4"
OSRA 50	M50	M32	1-1/2"	1"
		M40	-	1-1/4"
		M32	-	1"
		M40	2"	1-1/4"
OSRA 63	M63	M40	-	1-1/2"
		M50	-	1-1/2"

### Adaptadores:

Adaptador:	Métrica:		NPT:		
	M	H	M	H	
OSAJ 20	M16	M20	-	-	
			-	-	
OSAJ 25	M16	M25	3/8"	3/4"	
			1/2"		-
OSAJ 32	M16	M32	1/2"	1"	
			3/4"		-
			-		-
			-		-
OSAJ 40	M20	M40	1/2"	1-1/4"	
			3/4"		-
			1"		-
OSAJ 50	M25	M50	3/4"	1-1/2"	
			1"		-
			1-1/4"		-
			-		-
OSAJ 63	M32	M63	1"	2"	
			1-1/4"		-
			1-1/2"		-

### Cable armado RVMV-K

Referencia:	Cond. x sección mm <sup>2</sup> :	D. exterior mm:
10A131400020200007	2 x 1,5	12,9
10A131400030200007	3 G 1,5	13,4
10A131400040200007	4 G 1,5	14,1
10A131400050200007	5 G 1,5	15,8
10A131400070200007	7 G 1,5	16,5
10A131400080200007	8 G 1,5	17,4
10A131400100200007	10 G 1,5	19,4
10A131400120200007	12 G 1,5	19,7
10A131400160200007	16 G 1,5	21,2
10A131400240200007	24 G 1,5	25,3
10A131400300200007	30 G 1,5	26,8
10A131400440200007	44 G 1,5	33,2
10A131400020220007	2 x 2,5	13,8
10A131400030220007	3 G 2,5	14,3
10A131400040220007	4 G 2,5	15,1
10A131400050220007	5 G 2,5	16,8
10A131400070220007	7 G 2,5	17,6
10A131400100220007	10 G 2,5	21,6
10A131400120220007	12 G 2,5	22,1
10A131400030230007	3 G 4	15,4
10A131400040230007	4 G 4	16,4
10A131400050230007	5 G 4	18,8
10A131400030240007	3 G 6	17,0
10A131400040240007	4 G 6	18,6
10A131400050240007	5 G 6	21,5
10A131400040250007	4 G 10	21,0
10A131400050250007	5 G 10	21,8
10A131400040260007	4 x 16	24,6
10A131400050260007	5 G 16	27,2
10A131400040270007	4 x 25	28,8
10A131400050270007	5 G 25	31,8
10A131400040300007	4 x 35	30,5
10A131400040340007	4 x 50	35,2
10A131400030390007	3 x 70	37,3
10A131400040390007	4 x 70	42,1