

CAJA MULTITOMAS 3 TOMAS: 2 - 1P+N+T / 1 - 3P+T

Zonas 1, 2, 21, 22

Catálogo completo disponible en nuestra web: www.inpratex.com

TOMAS DE CORRIENTE ATEX

ZONAS 1, 2 (gas) y 21, 22 (polvo)

Caja multitomas certificada ATEX equipada con 3 tomas de corriente para instalación fija en áreas con riesgo de explosión.

Cuenta con 2 bases ATEX 20A 220/250V 1P+N+T y 1 base ATEX 32A 380/440V 3P+T con sus respectivas clavijas. Tapa con bisagras.



Certificado de examen de tipo

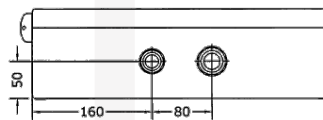
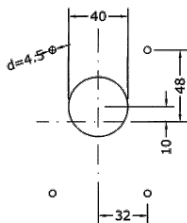
Los prensaestopas se suministran por separado

REFERENCIAS

Designación:	Intensidad:	Tensión:	Polos:	Referencia:
Rack 3 Tomas (2 - 1P+N+T 20A / 1 - 3P+T 32A)	20A 32A	220/250V 380/440V	1P+N+T 3P+T	6F0113

DATOS TÉCNICOS

Marcado:	II 2G Ex ed IIC T6 Gb II 2D Ex tb IIIC T80°C Db
Certificado:	Certificado de examen de tipo
Material:	Poliéster negro
Dimensiones:	400x250x120 mm
Condiciones de operación:	Interior / Exterior
Terminales:	8 bornas 10 mm ² y 2 bornas 10 mm ² PE
Tomas de corriente:	2 Tomas 1P+N+T 20A 1 Toma 3P+T 32A
Indice de protección:	IP65
Temperatura de operación:	-20°C a +40°C
Entradas de cable:	1 M25x1,5 1 M32x1,5



Side B:
1 x stopping plug M25x1.5 bk
1 x stopping plug M32x1.5 bk

