

FINALES DE CARRERA SERIE PS

Zonas 1, 2, 21, 22

Catálogo completo disponible en nuestra web: www.inpratex.com

FINALES DE CARRERA ATEX

ZONAS 1, 2 (gas) y 21, 22 (polvo)



Interruptor de final de carrera compacto ideal para su instalación en procesos peligrosos en ambientes donde se pueden generar Atmósferas Explosivas.

Amplias posibilidades de adaptación y variedad de montaje.



Certificado de examen de tipo

DATOS TÉCNICOS

Marcado:	II 2G Ex d IIC T6/T5 Gb II 2D Ex tb IIIC T85°C/T100°C Db
Certificado:	Certificado de examen de tipo
Carcasa:	Aleación ligera de Aluminio. Pintura Epoxi RAL7000
Temperatura de operación:	-20°C a +40°C
Grado de protección:	IP66/67
Frecuencia máx. de maniobra:	20/min a +40°C
Número máx. de maniobras:	8 - 10 millones
Corriente nominal térmica:	I: 10 A
Tensión de aislamiento:	Ui: 500 Vca / 600 Vcc
Tensión nominal soportada a impulsos:	Uimp: 6 kV
Corriente de cortocircuito:	1000 AV
Protección de cortocircuito:	Fusible 10 A 500 V
Sección mín. del conductor:	1.5 mm ²
Intensidad máx. de corriente:	5 A/mm ²
Capacidad de corte:	Ver esquema eléctrico:
Entradas de cable:	1 x 1/2" NPT. Opcional orificio M20X1.5. (Prensaestopas no incluido)

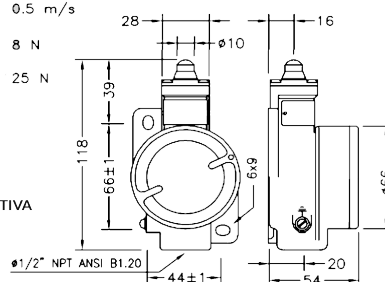
		AC15 (50-60Hz)			DC13 (d.c.)		
U _e (V)	250	400	500	24	125	250	
I _e (A)	6	4	1	6	1.1	0.4	

Type	Contact	Diagram	Operating	Type	Contact	Diagram	Operating
C2	1NO+1NC		Snap action	C10	2NO		Slow action
C5	1NO+1NC		Snap action	C11	2NC		Snap action
C6	1NO+1NC		Slow action	C14	2NC		Slow action
C7	1NO+1NC		Overlapping slow action	C15	2NO		Slow action
C9	2NO		Slow action				

VÁSTAGO

- VELOCIDAD MÁXIMA 0.5 m/s
- FUERZA MIN. ACCIONAM. 8 N
- FUERZA MIN. APERTURA POSITIVA 25 N

- APERTURA POSITIVA
- INICIO APERTURA POSITIVA
- ACCIONAMIENTO
- LIBERACIÓN



UNIDAD DE CONTACTO	REFERENCIA	DIAGRAMA CARRERA
C2 1NO+1NC 1NO+1NC	PS 20IN	
C5 1NO+1NC	PS 50IN	
C6 1NO+1NC	PS 60IN	
C7 1NO+1NC	PS 70IN	
C9 2NC	PS 90IN	
C10 2NO	PS 100IN	
C14 2NC	PS 140IN	
C15 2NO	PS 150IN	

FINALES DE CARRERA SERIE PS

Zonas 1, 2, 21, 22

Catálogo completo disponible en nuestra web: www.inpratex.com

4
CONEXIÓN Y CONTROL

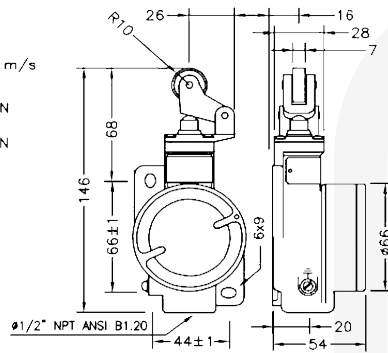
RODILLO Y PALANCA SENCILLA

VELOCIDAD MÁXIMA
CON LEVA A 30° 0.5 m/s

FUERZA MIN. ACCIONAM. 6 N

FUERZA MIN.
APERTURA POSITIVA 25 N

- ➔ APERTURA POSITIVA
- INICIO APERTURA POSITIVA
- ▶ ACCIONAMIENTO
- ◀ LIBERACIÓN



UNIDAD DE CONTACTO	REFERENCIA	DIAGRAMA CARRERA
C2 1NO+1NC+ 1NO+1NC	PS 202N	
C5 1NO+1NC	PS 502N	
C6 1NO+1NC	PS 602N	
C7 1NO+1NC	PS 702N	
C9 2NC	PS 902N	
C10 2NO	PS 1002N	
C14 2NC	PS 1402N	
C15 2NO	PS 1502N	

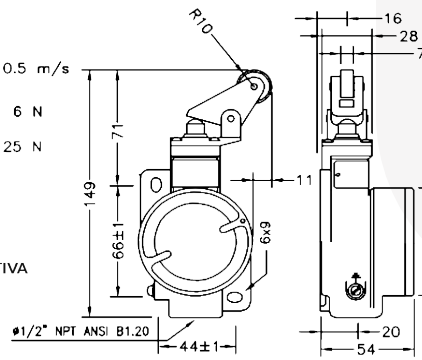
RODILLO Y PALANCA ACODADA

VELOCIDAD MÁXIMA
CON LEVA A 30° 0.5 m/s

FUERZA MIN. ACCIONAM. 6 N

FUERZA MIN.
APERTURA POSITIVA 25 N

- ➔ APERTURA POSITIVA
- INICIO APERTURA POSITIVA
- ▶ ACCIONAMIENTO
- ◀ LIBERACIÓN



UNIDAD DE CONTACTO	REFERENCIA	DIAGRAMA CARRERA
C2 1NO+1NC+ 1NO+1NC	PS 205N	
C5 1NO+1NC	PS 505N	
C6 1NO+1NC	PS 605N	
C7 1NO+1NC	PS 705N	
C9 2NC	PS 905N	
C10 2NO	PS 1005N	
C14 2NC	PS 1405N	
C15 2NO	PS 1505N	

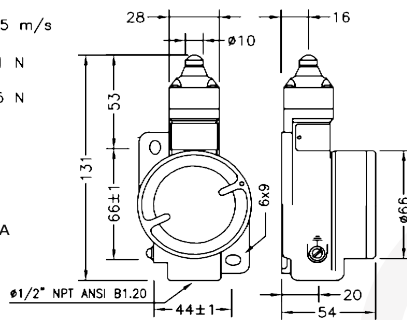
VÁSTAGO CON PROTECCIÓN DE GOMA

VELOCIDAD MÁXIMA 0.5 m/s

FUERZA MIN. ACCIONAM. 11 N

FUERZA MIN.
APERTURA POSITIVA 25 N

- ➔ APERTURA POSITIVA
- INICIO APERTURA POSITIVA
- ▶ ACCIONAMIENTO
- ◀ LIBERACIÓN



UNIDAD DE CONTACTO	REFERENCIA	DIAGRAMA CARRERA
C2 1NO+1NC+ 1NO+1NC	PS 210N	
C5 1NO+1NC	PS 510N	
C6 1NO+1NC	PS 610N	
C7 1NO+1NC	PS 710N	
C9 2NC	PS 910N	
C10 2NO	PS 1010N	
C14 2NC	PS 1410N	
C15 2NO	PS 1510N	

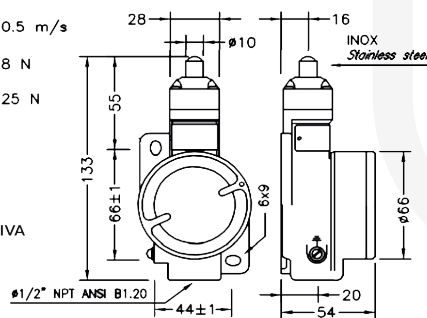
VÁSTAGO ESTIRADO

VELOCIDAD MÁXIMA 0.5 m/s

FUERZA MIN. ACCIONAM. 8 N

FUERZA MIN.
APERTURA POSITIVA 25 N

- ➔ APERTURA POSITIVA
- INICIO APERTURA POSITIVA
- ▶ ACCIONAMIENTO
- ◀ LIBERACIÓN



UNIDAD DE CONTACTO	REFERENCIA	DIAGRAMA CARRERA
C2 1NO+1NC+ 1NO+1NC	PS 211N	
C5 1NO+1NC	PS 511N	
C6 1NO+1NC	PS 611N	
C7 1NO+1NC	PS 711N	
C9 2NC	PS 911N	
C10 2NO	PS 1011N	
C14 2NC	PS 1411N	
C15 2NO	PS 1511N	

FINALES DE CARRERA SERIE PS

Zonas 1, 2, 21, 22

Catálogo completo disponible en nuestra web: www.inpratex.com

VÁSTAGO DE RODILLO Y PROTECCIÓN DE GOMA

VELOCIDAD MÁXIMA
CON LEVA A 30°

0.5 m/s

FUERZA MIN. ACCIONAM.

11 N

FUERZA MIN.
APERTURA POSITIVA

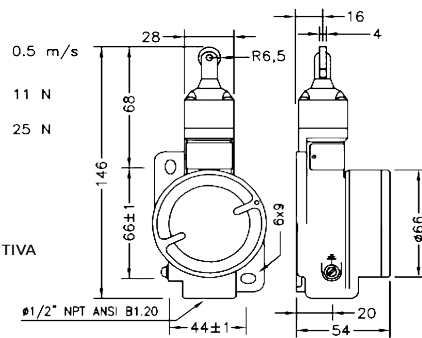
25 N

➔ APERTURA POSITIVA

• INICIO APERTURA POSITIVA

▶ ACCIONAMIENTO

◀ LIBERACIÓN



UNIDAD DE CONTACTO	REFERENCIA	DIAGRAMA CARRERA
C2 1NO+1NC+ 1NO.1NC	PS 215N	
C5 1NO+1NC	PS 515N	
C6 1NO+1NC	PS 615N	
C7 1NO+1NC	PS 715N	
C9 2NC	PS 915N	
C10 2NO	PS 1015N	
C14 2NC	PS 1415N	
C15 2NO	PS 1515N	

VÁSTAGO DE RODILLO

VELOCIDAD MÁXIMA
CON LEVA A 30°

0.5 m/s

FUERZA MIN. ACCIONAM.

8 N

FUERZA MIN.
APERTURA POSITIVA

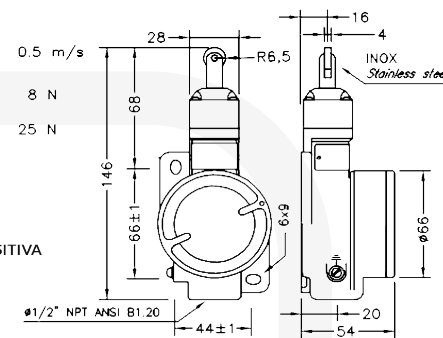
25 N

➔ APERTURA POSITIVA

• INICIO APERTURA POSITIVA

▶ ACCIONAMIENTO

◀ LIBERACIÓN



UNIDAD DE CONTACTO	REFERENCIA	DIAGRAMA CARRERA
C2 1NO.1NC+ 1NO.1NC	PS 216N	
C5 1NO+1NC	PS 516N	
C6 1NO+1NC	PS 616N	
C7 1NO+1NC	PS 716N	
C9 2NC	PS 916N	
C10 2NO	PS 1016N	
C14 2NC	PS 1416N	
C15 2NO	PS 1516N	

VÁSTAGO DE ESFERA

VELOCIDAD MÁXIMA

0.5 m/s

FUERZA MIN. ACCIONAM.

8 N

FUERZA MIN.
APERTURA POSITIVA

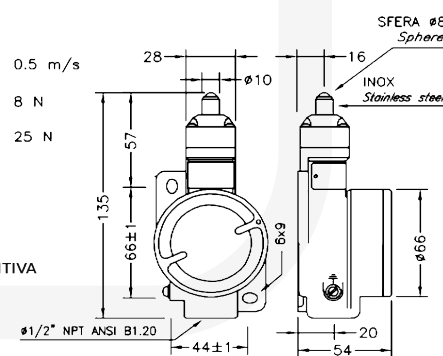
25 N

➔ APERTURA POSITIVA

• INICIO APERTURA POSITIVA

▶ ACCIONAMIENTO

◀ LIBERACIÓN



UNIDAD DE CONTACTO	REFERENCIA	DIAGRAMA CARRERA
C2 1NO.1NC+ 1NO.1NC	PS 218N	
C5 1NO+1NC	PS 518N	
C6 1NO+1NC	PS 618N	
C7 1NO+1NC	PS 718N	
C9 2NC	PS 918N	
C10 2NO	PS 1018N	
C14 2NC	PS 1418N	
C15 2NO	PS 1518N	

VARILLA CON MUELLE

VELOCIDAD MÁXIMA

1.0 m/s

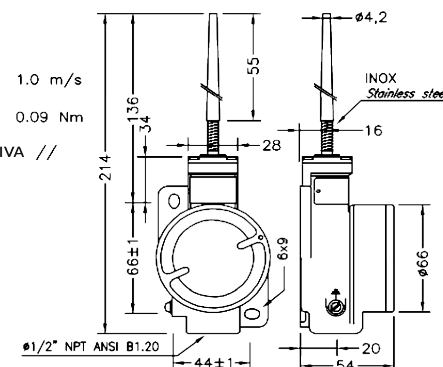
PAR MIN. DE ACCIONAM.

0.09 Nm

PAR MIN. APERTURA POSITIVA //

▶ ACCIONAMIENTO

◀ LIBERACIÓN



UNIDAD DE CONTACTO	REFERENCIA	DIAGRAMA CARRERA
C2 1NO.1NC+ 1NO.1NC	PS 220N	
C5 1NO+1NC	PS 520N	
C10 2NO	PS 1020N	



FINALES DE CARRERA SERIE PS

Zonas 1, 2, 21, 22

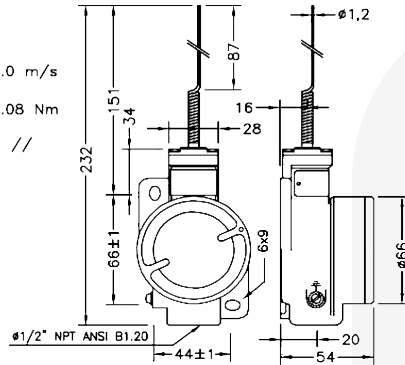
Catálogo completo disponible en nuestra web: www.inpratex.com

4
CONEXIÓN Y CONTROL

MUELLE INOX

VELOCIDAD MÁXIMA 1.0 m/s
 PAR MIN. DE ACCIONAM. 0.08 Nm
 PAR MIN. APERTURA POSITIVA //

- ▶ ACCIONAMIENTO
- ◀ LIBERACIÓN

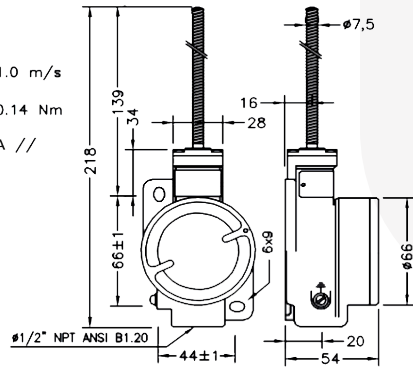


UNIDAD DE CONTACTO	REFERENCIA	DIAGRAMA CARRERA
C2 1NO, 1NC+ 1NO, 1NC	PS 22IN	13-14 0° 5' 21-22 0° 5' 43-44 0° 5' 31-32 4°
C5 1NO+1NC	PS 52IN	21-22 0° 15' 13-14 0° 15' 21-22 0° 15' 13-14 0° 15'
C10 2NO	PS 102IN	13-14 0° 5' 23-24 0° 5'

MUELLE INOX

VELOCIDAD MÁXIMA 1.0 m/s
 PAR MIN. DE ACCIONAM. 0.14 Nm
 PAR MIN. APERTURA POSITIVA //

- ▶ ACCIONAMIENTO
- ◀ LIBERACIÓN

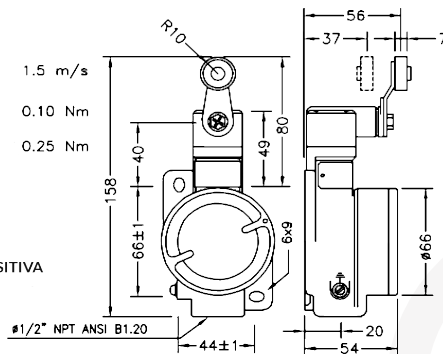


UNIDAD DE CONTACTO	REFERENCIA	DIAGRAMA CARRERA
C2 1NO, 1NC+ 1NO, 1NC	PS 225N	13-14 0° 5' 21-22 0° 5' 43-44 0° 5' 31-32 4°
C5 1NO+1NC	PS 525N	21-22 0° 15' 13-14 0° 15' 21-22 0° 15' 13-14 0° 15'
C10 2NO	PS 1025N	13-14 0° 5' 23-24 0° 5'

PALANCA DE RODILLO

VELOCIDAD MÁXIMA CON LEVA A 30° 1.5 m/s
 FUERZA MIN. ACCIONAM. 0.10 Nm
 FUERZA MIN. APERTURA POSITIVA 0.25 Nm

- ⊕ APERTURA POSITIVA
- INICIO APERTURA POSITIVA
- ▶ ACCIONAMIENTO
- ◀ LIBERACIÓN

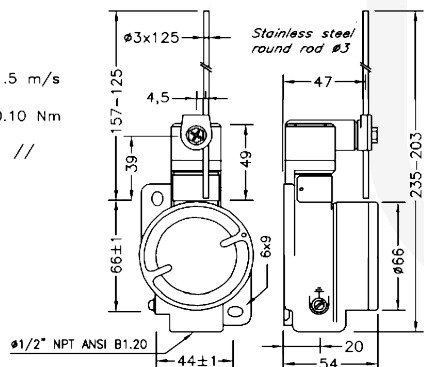


UNIDAD DE CONTACTO	REFERENCIA	DIAGRAMA CARRERA
C2 1NO, 1NC+ 1NO, 1NC	PS 23IN	13-14 0° 20' 21-22 0° 20' 43-44 0° 20' 31-32 13°
C5 1NO+1NC	PS 53IN	21-22 0° 30' 13-14 0° 30' 21-22 0° 30' 13-14 0° 30'
C6 1NO+1NC	PS 63IN	21-22 0° 22' 42" 13-14 0° 22' 42"
C7 1NO+1NC	PS 73IN	21-22 0° 40' 60' 75' 13-14 0° 23'
C9 2NC	PS 93IN	11-12 0° 40' 60' 75' 21-22 0° 22'
C10 2NO	PS 103IN	13-14 0° 22' 75' 23-24 0° 22'
C14 2NC	PS 143IN	11-12 0° 40' 60' 75' 21-22 0° 22'
C15 2NO	PS 153IN	13-14 0° 40' 75' 23-24 0° 22'

PALANCA DE VARILLA RÍGIDA REDONDA

VELOCIDAD MÁXIMA 1.5 m/s
 FUERZA MIN. ACCIONAM. 0.10 Nm
 FUERZA MIN. APERTURA POSITIVA //

- ▶ ACCIONAMIENTO
- ◀ LIBERACIÓN



UNIDAD DE CONTACTO	REFERENCIA	DIAGRAMA CARRERA
C2 1NO, 1NC+ 1NO, 1NC	PS 232N	13-14 0° 20' 21-22 0° 20' 43-44 0° 20' 31-32 13°
C5 1NO+1NC	PS 532N	21-22 0° 30' 13-14 0° 30' 21-22 0° 30' 13-14 0° 30'
C6 1NO+1NC	PS 632N	21-22 0° 22' 42" 13-14 0° 22' 42"
C7 1NO+1NC	PS 732N	21-22 0° 40' 60' 75' 13-14 0° 23'
C9 2NC	PS 932N	11-12 0° 40' 60' 75' 21-22 0° 22'
C10 2NO	PS 1032N	13-14 0° 22' 75' 23-24 0° 22'
C14 2NC	PS 1432N	11-12 0° 40' 60' 75' 21-22 0° 22'
C15 2NO	PS 1532N	13-14 0° 40' 75' 23-24 0° 22'

FINALES DE CARRERA SERIE PS

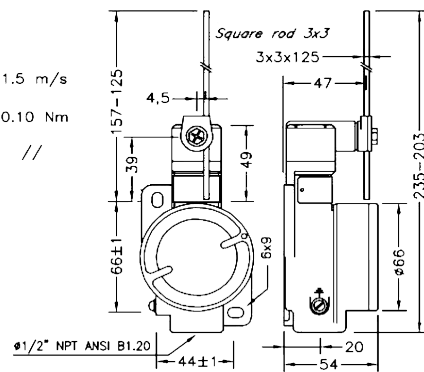
Zonas 1, 2, 21, 22

Catálogo completo disponible en nuestra web: www.inpratex.com

PALANCA DE VARILLA RÍGIDA CUADRADA

VELOCIDAD MÁXIMA 1.5 m/s
 FUERZA MIN. ACCIONAM. 0.10 Nm
 FUERZA MIN. APERTURA POSITIVA //

▶ ACCIONAMIENTO
 ◀ LIBERACIÓN

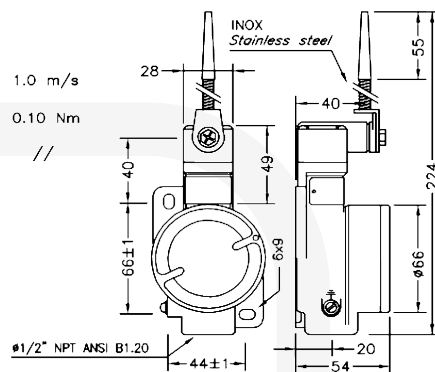


UNIDAD DE CONTACTO	REFERENCIA	DIAGRAMA CARRERA
C2 1NO+1NC+ 1NO+1NC	PS 233N	
C5 1NO+1NC	PS 533N	
C6 1NO+1NC	PS 633N	
C7 1NO+1NC	PS 733N	
C9 2NC	PS 933N	
C10 2NO	PS 1033N	
C14 2NC	PS 1433N	
C15 2NO	PS 1533N	

PALANCA DE VARILLA EN PVC Y MUELLE INOX

VELOCIDAD MÁXIMA 1.0 m/s
 FUERZA MIN. ACCIONAM. 0.10 Nm
 FUERZA MIN. APERTURA POSITIVA //

▶ ACCIONAMIENTO
 ◀ LIBERACIÓN

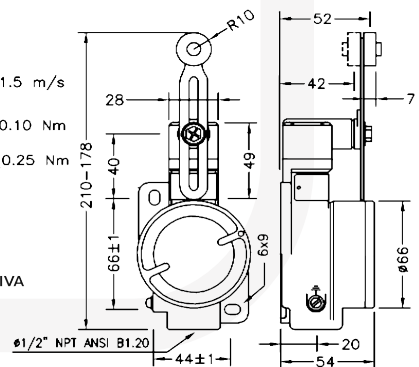


UNIDAD DE CONTACTO	REFERENCIA	DIAGRAMA CARRERA
C2 1NO+1NC+ 1NO+1NC	PS 234N	
C5 1NO+1NC	PS 534N	
C6 1NO+1NC	PS 634N	
C7 1NO+1NC	PS 734N	
C9 2NC	PS 934N	
C10 2NO	PS 1034N	
C14 2NC	PS 1434N	
C15 2NO	PS 1534N	

PALANCA DE RODILLO LARGA

VELOCIDAD MÁXIMA CON LEVA A 30° 1.5 m/s
 FUERZA MIN. ACCIONAM. 0.10 Nm
 FUERZA MIN. APERTURA POSITIVA 0.25 Nm

▶ APERTURA POSITIVA
 • INICIO APERTURA POSITIVA
 ▶ ACCIONAMIENTO
 ◀ LIBERACIÓN

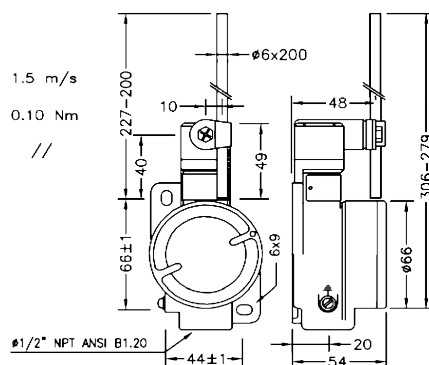


UNIDAD DE CONTACTO	REFERENCIA	DIAGRAMA CARRERA
C2 1NO+1NC+ 1NO+1NC	PS 235N	
C5 1NO+1NC	PS 535N	
C6 1NO+1NC	PS 635N	
C7 1NO+1NC	PS 735N	
C9 2NC	PS 935N	
C10 2NO	PS 1035N	
C14 2NC	PS 1435N	
C15 2NO	PS 1535N	

PALANCA DE VARILLA RÍGIDA DE NYLON

VELOCIDAD MÁXIMA 1.5 m/s
 FUERZA MIN. ACCIONAM. 0.10 Nm
 FUERZA MIN. APERTURA POSITIVA //

▶ ACCIONAMIENTO
 ◀ LIBERACIÓN



UNIDAD DE CONTACTO	REFERENCIA	DIAGRAMA CARRERA
C2 1NO+1NC+ 1NO+1NC	PS 236N	
C5 1NO+1NC	PS 536N	
C6 1NO+1NC	PS 636N	
C7 1NO+1NC	PS 736N	
C9 2NC	PS 936N	
C10 2NO	PS 1036N	
C14 2NC	PS 1436N	
C15 2NO	PS 1536N	



FINALES DE CARRERA SERIE PS

Zonas 1, 2, 21, 22

Catálogo completo disponible en nuestra web: www.inpratex.com

4
CONEXIÓN Y CONTROL

PALANCA DE RODILLO

VELOCIDAD MÁXIMA
CON LEVA A 30°

1.5 m/s

FUERZA MIN. ACCIONAM.

0.06 Nm

FUERZA MIN.
APERTURA POSITIVA

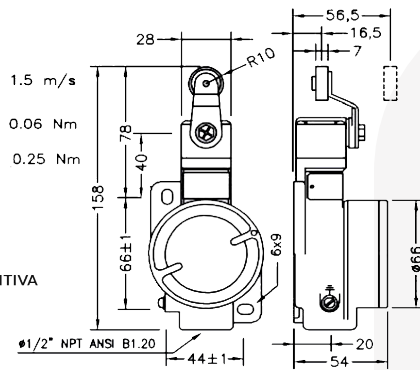
0.25 Nm

➔ APERTURA POSITIVA

• INICIO APERTURA POSITIVA

▶ ACCIONAMIENTO

◀ LIBERACIÓN



UNIDAD DE CONTACTO	REFERENCIA	DIAGRAMA CARRERA
C2 1NO:1NC*	PS 25IN	
C5 1NO+1NC	PS 55IN	
C6 1NO+1NC	PS 65IN	
C7 1NO+1NC	PS 75IN	
C9 2NC	PS 95IN	
C10	PS 105IN	
C14 2NC	PS 145IN	
C15 2NO	PS 155IN	

PALANCA DE RODILLO

VELOCIDAD MÁXIMA
CON LEVA A 30°

1.5 m/s

FUERZA MIN. ACCIONAM.

0.06 Nm

FUERZA MIN.
APERTURA POSITIVA

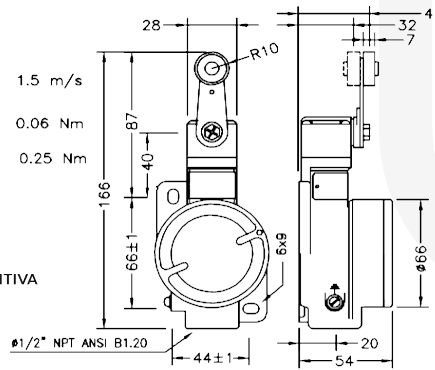
0.25 Nm

➔ APERTURA POSITIVA

• INICIO APERTURA POSITIVA

▶ ACCIONAMIENTO

◀ LIBERACIÓN



UNIDAD DE CONTACTO	REFERENCIA	DIAGRAMA CARRERA
C2 1NC:1NC+ 1NO:1NC	PS 252N	
C5 1NO+1NC	PS 552N	
C6 1NO+1NC	PS 652N	
C7 1NO+1NC	PS 752N	
C9 2NC	PS 952N	
C10 2NO	PS 1052N	
C14 2NC	PS 1452N	
C15 2NO	PS 1552N	

PALANCA DE CILINDRO PORCELÁNICO

VELOCIDAD MÁXIMA

0.5 m/s

FUERZA MIN. ACCIONAM.

0.03 Nm

FUERZA MIN.
APERTURA POSITIVA

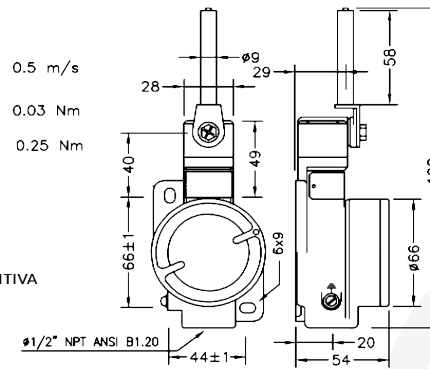
0.25 Nm

➔ APERTURA POSITIVA

• INICIO APERTURA POSITIVA

▶ ACCIONAMIENTO

◀ LIBERACIÓN



UNIDAD DE CONTACTO	REFERENCIA	DIAGRAMA CARRERA
C5 1NO+1NC	PS 553N	
C6 1NO+1NC	PS 653N	

HORQUILLA

VELOCIDAD MÁXIMA
CON LEVA A 30°

1.5 m/s

FUERZA MIN. ACCIONAM.

0.21 Nm

FUERZA MIN.
APERTURA POSITIVA

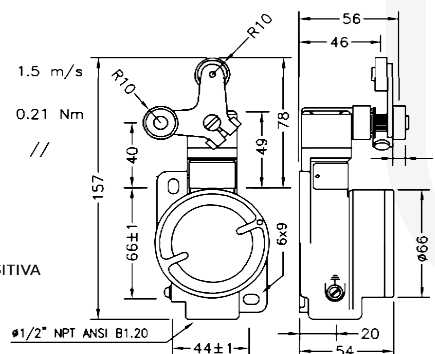
//

➔ APERTURA POSITIVA

• INICIO APERTURA POSITIVA

▶ ACCIONAMIENTO

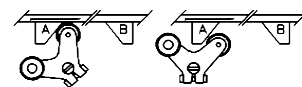
◀ LIBERACIÓN



UNIDAD DE CONTACTO	REFERENCIA	DIAGRAMA CARRERA
C5 1NO+1NC	PS 542N	

FINAL DE CARRERA CON 2 POSICIONES ESTABLES

Palanca a lira doble carrera



Excursión mecánica

Bajo pedido

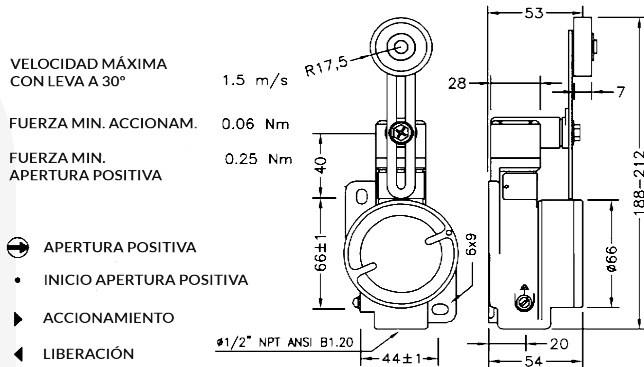
PS 54 | Palanca a lira carrera simple

FINALES DE CARRERA SERIE PS

Zonas 1, 2, 21, 22

Catálogo completo disponible en nuestra web: www.inpratex.com

PALANCA DE RODILLO AJUSTABLE



VELOCIDAD MÁXIMA CON LEVA A 30°

1.5 m/s

FUERZA MIN. ACCIONAM.

0.06 Nm

FUERZA MIN. APERTURA POSITIVA

0.25 Nm

➡ APERTURA POSITIVA

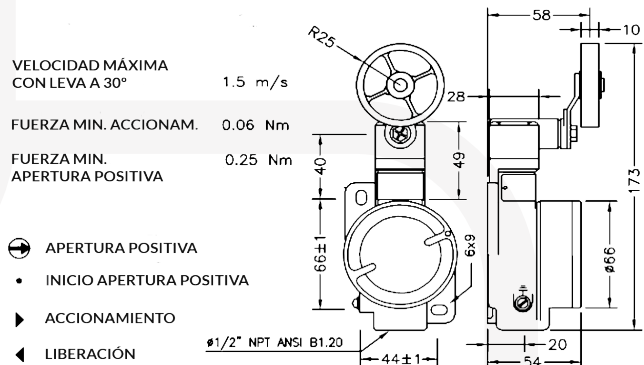
• INICIO APERTURA POSITIVA

▶ ACCIONAMIENTO

◀ LIBERACIÓN

UNIDAD DE CONTACTO	REFERENCIA	DIAGRAMA CARRERA
C2 1NO+1NC+ 1NO+1NC	PS 238EN	
C5	PS 538EN	
C6 1NO+1NC	PS 638EN	
C7 1NO+1NC	PS 738EN	
C9	PS 938EN	
C10	PS 1038EN	
C14	PS 1438EN	
C15 2NO	PS 1538EN	

PALANCA DE RODILLO DE GOMA



VELOCIDAD MÁXIMA CON LEVA A 30°

1.5 m/s

FUERZA MIN. ACCIONAM.

0.06 Nm

FUERZA MIN. APERTURA POSITIVA

0.25 Nm

➡ APERTURA POSITIVA

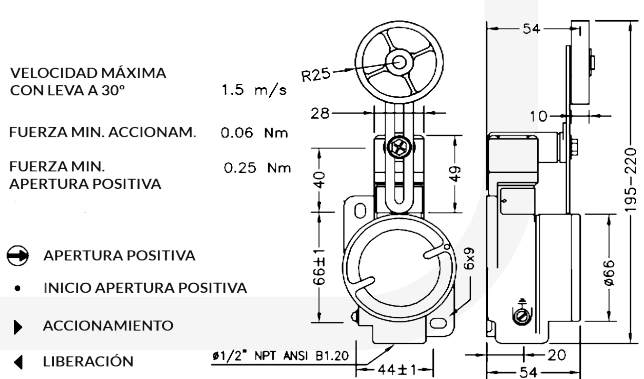
• INICIO APERTURA POSITIVA

▶ ACCIONAMIENTO

◀ LIBERACIÓN

UNIDAD DE CONTACTO	REFERENCIA	DIAGRAMA CARRERA
C2 1NO+1NC+ 1NO+1NC	PS 238AN	
C5	PS 538AN	
C6 1NO+1NC	PS 638AN	
C7 1NO+1NC	PS 738AN	
C9	PS 938AN	
C10	PS 1038AN	
C14	PS 1438AN	
C15 2NO	PS 1538AN	

PALANCA DE RODILLO DE GOMA AJUSTABLE



VELOCIDAD MÁXIMA CON LEVA A 30°

1.5 m/s

FUERZA MIN. ACCIONAM.

0.06 Nm

FUERZA MIN. APERTURA POSITIVA

0.25 Nm

➡ APERTURA POSITIVA

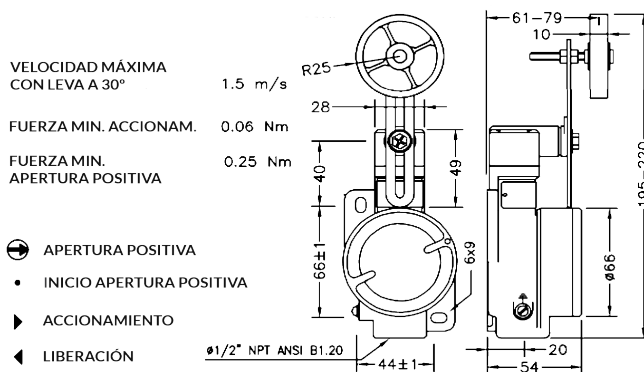
• INICIO APERTURA POSITIVA

▶ ACCIONAMIENTO

◀ LIBERACIÓN

UNIDAD DE CONTACTO	REFERENCIA	DIAGRAMA CARRERA
C2 1NO+1NC+ 1NO+1NC	PS 238BN	
C5	PS 538BN	
C6 1NO+1NC	PS 638BN	
C7 1NO+1NC	PS 738BN	
C9	PS 938BN	
C10	PS 1038BN	
C14	PS 1438BN	
C15 2NO	PS 1538BN	

PALANCA DE RODILLO DE GOMA AJUSTABLE



VELOCIDAD MÁXIMA CON LEVA A 30°

1.5 m/s

FUERZA MIN. ACCIONAM.

0.06 Nm

FUERZA MIN. APERTURA POSITIVA

0.25 Nm

➡ APERTURA POSITIVA

• INICIO APERTURA POSITIVA

▶ ACCIONAMIENTO

◀ LIBERACIÓN

UNIDAD DE CONTACTO	REFERENCIA	DIAGRAMA CARRERA
C2 1NO+1NC+ 1NO+1NC	PS 238CN	
C5	PS 538CN	
C6 1NO+1NC	PS 638CN	
C7 1NO+1NC	PS 738CN	
C9	PS 938CN	
C10	PS 1038CN	
C14	PS 1438CN	
C15 2NO	PS 1538CN	

