

CAJAS DE CONEXIONES DE ACERO INOXIDABLE CONFIGURABLES

Zonas 1, 2, 21, 22

Catálogo completo disponible en nuestra web: www.inpratex.com

CAJAS DE CONEXIONES ATEX

ZONAS 1, 2 (gas) y 21, 22 (polvo)

Cajas de conexiones ATEX en acero inoxidable configurables a medida para instalaciones en áreas con riesgo de explosión en zonas 1, 2, 21 y 22.

Fabricadas de acuerdo a los requerimientos particulares del cliente y equipadas con los terminales solicitados y los prensaestopas adecuados.



Certificado de examen de tipo



No se suministran cajas vacías con certificado de componente Ex y sufijo "U" (ver norma EN60079-0 apartado 13.5 Certificado de componente Ex)

4



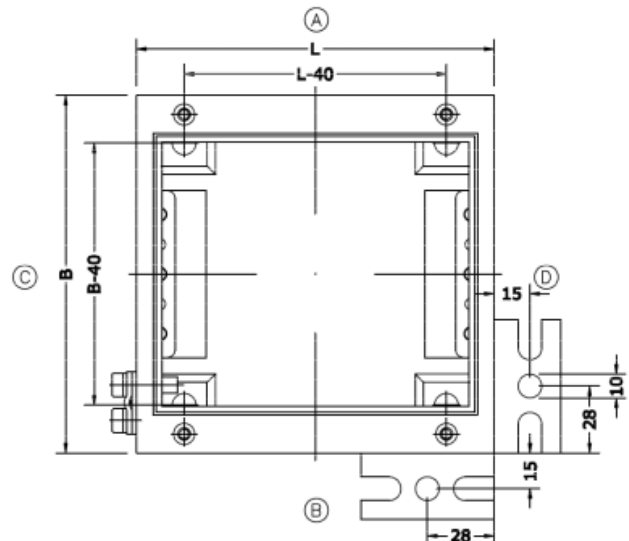
CONEXIÓN Y CONTROL

TAMAÑOS ESTANDAR (CAJAS PEQUEÑAS)

Dimensiones:	Nº max. de terminales / corriente						Nº max. de prensaestopas						
	2,5 mm ²	4 mm ²	6 mm ²	10 mm ²	16 mm ²	35 mm ²	M16x1,5 AB/CD	M20x1,5 AB/CD	M25x1,5 AB/CD	M32x1,5 AB/CD	M40x1,5 AB/CD	M50x1,5 AB/CD	M63x1,5 AB/CD
100x100x61 mm	10	0	0	0	0	0	3/2	2/1	1/0	0/0	0/0	0/0	0/0
150x150x81 mm	18	15	10	0	0	0	8/3	5/2	3/1	2/0	0/0	0/0	0/0
200x200x81 mm	25	20	15	12	0	0	12/3	7/2	4/1	3/0	2/0	0/0	0/0
300x200x81 mm	45	35	28	22	0	0	15/3	10/2	7/1	5/0	4/0	0/0	0/0
400x200x121 mm	62	51	38	31	25	0	30/9	27/6	17/3	14/2	7/1	5/1	3/1
300x300x121 mm	90	70	28	22	16	12	23/9	20/6	12/3	10/2	5/3	3/1	2/1

DATOS TÉCNICOS

Marcado:	II 2G Ex e IIC T4/T6 Gb II 2(1)G Ex e[ia] IIC T6 Gb II 2D Ex tb IIIC T80°C
Certificado:	Certificado de examen de tipo
Temperatura de operación:	-50°C a +60°C (Dependiendo de los componentes utilizados y de la disipación de calor)
Material:	Acero inoxidable 1.4301. Acabado cepillado (tamaño de grano 240)
Diseño:	Tapa atornillada
Puesta a tierra:	Externo, interna en base y tapa
Grado de protección:	IP66
Accesorios:	Soportes de montaje en pared



CAJAS DE CONEXIONES DE ACERO INOXIDABLE CONFIGURABLES

Zonas 1, 2, 21, 22

Catálogo completo disponible en nuestra web: www.inpratex.com

CAJAS DE CONEXIONES ATEX

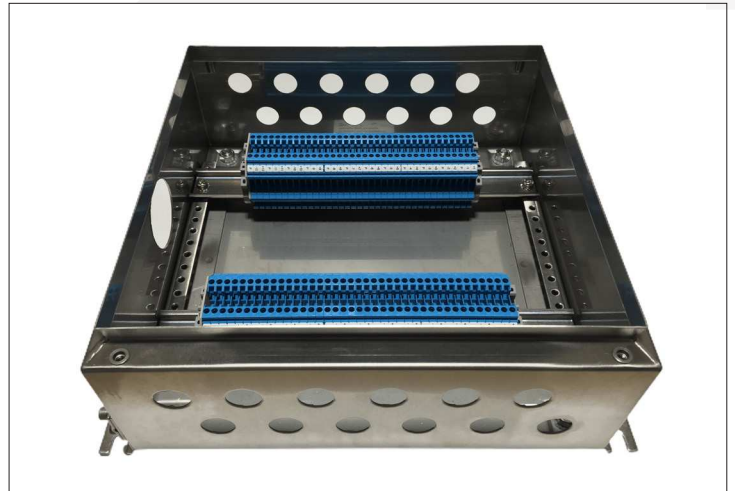
ZONAS 1, 2 (gas) y 21, 22 (polvo)

Cajas de conexiones ATEX en acero inoxidable ideales para la conexión de cables de hasta 300mm² en áreas con riesgo de explosión en zonas 1 y 21.

Fabricadas de acuerdo a los requerimientos particulares del cliente y equipadas con los terminales solicitados y los prensaestopas adecuados.

Valores máximos de conexión:
Tensión nominal: 1100V
Corriente nominal: 500A

No se suministran cajas vacías con certificado de componente Ex y sufijo "U" (ver norma EN60079-0 apartado 13.5 Certificado de componente Ex)



TAMAÑOS ESTANDAR (CAJAS GRANDES)

Dimensiones:	Nº max. de terminales / corriente*						Nº max. de prensaestopas						
	35 mm ²	70 mm ²	95 mm ²	120 mm ²	185 mm ²	300 mm ²	M16 x1,5	M20 x1,5	M25 x1,5	M32 x1,5	M40 x1,5	M50 x1,5	M63 x1,5
300x300x200 mm	8/90	7/140	-	-	-	-	3/2	2/1	1/0	0/0	0/0	0/0	0/0
400x600x210 mm	18/65	16/100	14/120	13/145	-	-	8/3	5/2	3/1	2/0	0/0	0/0	0/0
600x400x210 mm	20/60	18/95	14/120	10/145	8/230	-	12/3	7/2	4/1	3/0	2/0	0/0	0/0
800x600x210 mm	54/40	32/75	26/120	24/115	10/220	10/285	15/3	10/2	7/1	5/0	4/0	0/0	0/0
1000x800x300 mm	72/40	46/75	36/120	34/115	13/230	13/290	30/9	27/6	17/3	14/2	7/1	5/1	3/1
1200x1000x400 mm	93/40	90/60	48/120	44/115	34/230	17/290	23/9	20/6	12/3	10/2	5/3	3/1	2/1

*Corriente máxima a Ta = 40°C.

DATOS TÉCNICOS

Marcado:	
Certificado:	Certificado de examen de tipo
Temperatura de operación:	-50°C a +60°C (Dependiendo de los componentes utilizados y de la disipación de calor)
Material:	Acero inoxidable 1.4301 (V2A) o 1.4404. Acabado cepillado (tamaño de grano 240)
Tornillos:	Acero inoxidable
Puesta a tierra:	Externo, interna en base y tapa
Tensión nominal:	max. 1100V
Corriente nominal:	max. 500A
Grado de protección:	IP66
Accesorios:	Soportes de montaje en pared

