

# CAJA DE CONEXIONES EX I - 4 ENTRADAS / 6 BORNAS

Zonas 1, 2, 21, 22

Catálogo completo disponible en nuestra web: [www.inpratex.com](http://www.inpratex.com)

CAJAS DE CONEXIONES ATEX

ZONAS 1, 2 (gas) y 21, 22 (polvo)



Caja de conexiones Ex i para zonas con riesgo de explosión.

Fabricada en poliéster reforzado con fibra de vidrio.

La caja cuenta con 4 entradas de cable con prensaestopas de poliamida azules M20x1,5 y está equipada con 6 bornas azules de 2,5mm<sup>2</sup> + 1 borna de tierra en su interior.



Certificado de examen de tipo

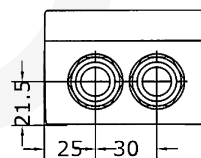
4  
CONEXIÓN Y CONTROL

## REFERENCIAS DE ARTÍCULOS

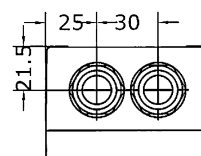
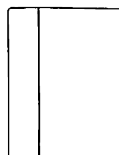
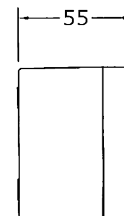
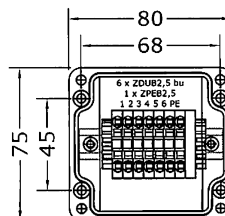
Designación:	Referencia:
A21-I1-Z1244+6T2,5+4M20	5A0801

## DATOS TÉCNICOS

Marcado:	II 2(1)G Ex e [ia] IIC T6 Gb II 2D Ex tb IIIC T80°C
Certificado:	Certificado de examen de tipo
Carcasa:	Poliéster reforzado con fibra de vidrio
Dimensiones:	80x75x55 mm
Temperatura de operación:	-20°C a +40°C
Bornas:	6 bornas de 2,5mm <sup>2</sup> + 1 borna de tierra
Grado de protección:	IP66
Entradas de cable:	4xM20x1,5 prensaestopas de poliamida azul (7-13 mm)



Side B:  
2 cable gland M20x1,5 bu  
for cable 4-13 mm



Side A:  
2 cable gland M20x1,5 bu  
for cable 4-13 mm